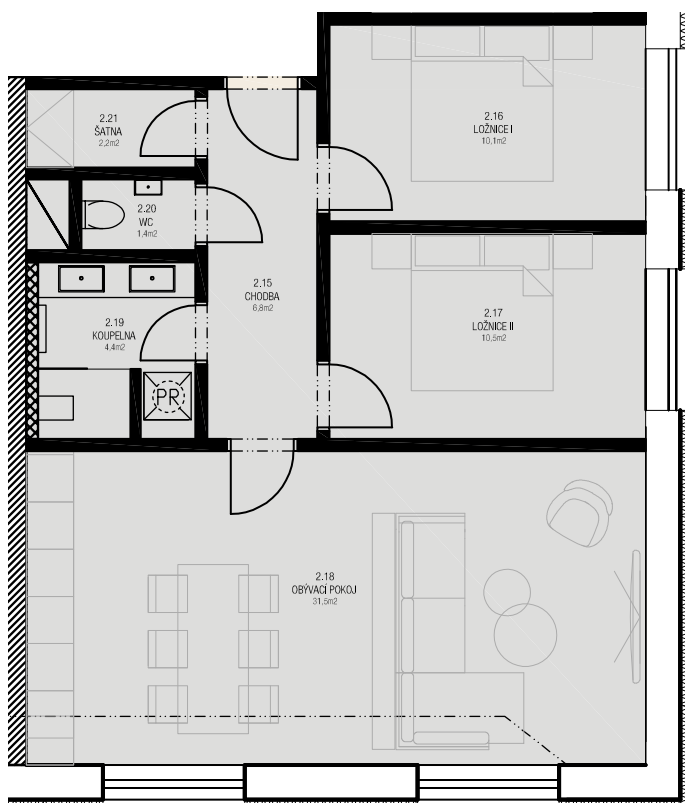


Jiřetín pod Jedlovou

2.NP | 3+KK Byt č.5



Obývací pokoj	31,5m ²
Ložnice I	10,5m ²
Ložnice II	10,1m ²
Chodba	6,8m ²
WC	1,4m ²
Koupelna	4,4m ²
Šatna	2,2m ²

Celkem 66,9m²

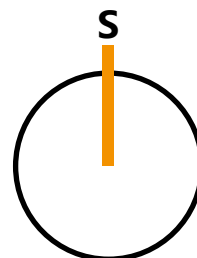


Schéma podlaží



Tento plán je pouze ilustrační.
Vyobrazené zařízení interiéru v plánech bytů (kuchyňské linky, nábytek, květiny apod.)
není předmětem dodávky. Developer si vyhrazuje právo na změnu.